

KARTA PRODUKTU

Granulat 8-16

granulat z glin ceramicznych



Zastosowanie

Uprawy hydroponiczne, warstwy drenażowe (DIN 18035), skrzynie kwiatowe, rośliny w pojemnikach, rośliny wodne, dekoracja i zabezpieczenie wierzchniej warstwy gleby, poprawa struktury gleby

Metoda produkcji

Produkt otrzymano z wysokopęczniejszej gliny wypalanej w opatentowanym procesie produkcji w temperaturze 1200°C bez udziału dodatków chemicznych. Produkt wyprodukowano w Unii Europejskiej. System zarządzania środowiskowego zgodnie z normą DIN ISO 14001:2004



Management Service

Parametry produktu

Granulacja: 8-16mm
Ciężar objętościowy: 0,26kg / 1dm³ (±5%)

Właściwości:

- Produkt w 100% naturalny, nieorganiczny, czysto mineralny
- Biologicznie i chemicznie obojętny
- Stabilny strukturalnie
- Wolny od patogenów
- Bez zapachu
- Odporny na gnicie, rozpad i rozkład
- Poprawia napowietrzenie systemów korzeniowych, wspomaga wymianę gazową w podłożu zapewniając prawidłowe proporcje wodno – powietrzne w podłożu dzięki unikalnej strukturze kapilarnej
- Wspomaga rozwój aktywnych organizmów glebowych
- Akumuluje wodę i powolnie uwalnia ją do podłoża
- Charakterystyczny czerwono-brązowy kolor ziaren

Parametry fizyczne:

Granulacja: 8-16mm
Kształt: okrągły / owalny
Kolor: brązowy / czerwony
Powierzchnia: porowata
Ciężar objętościowy: 0,26 kg/dm³

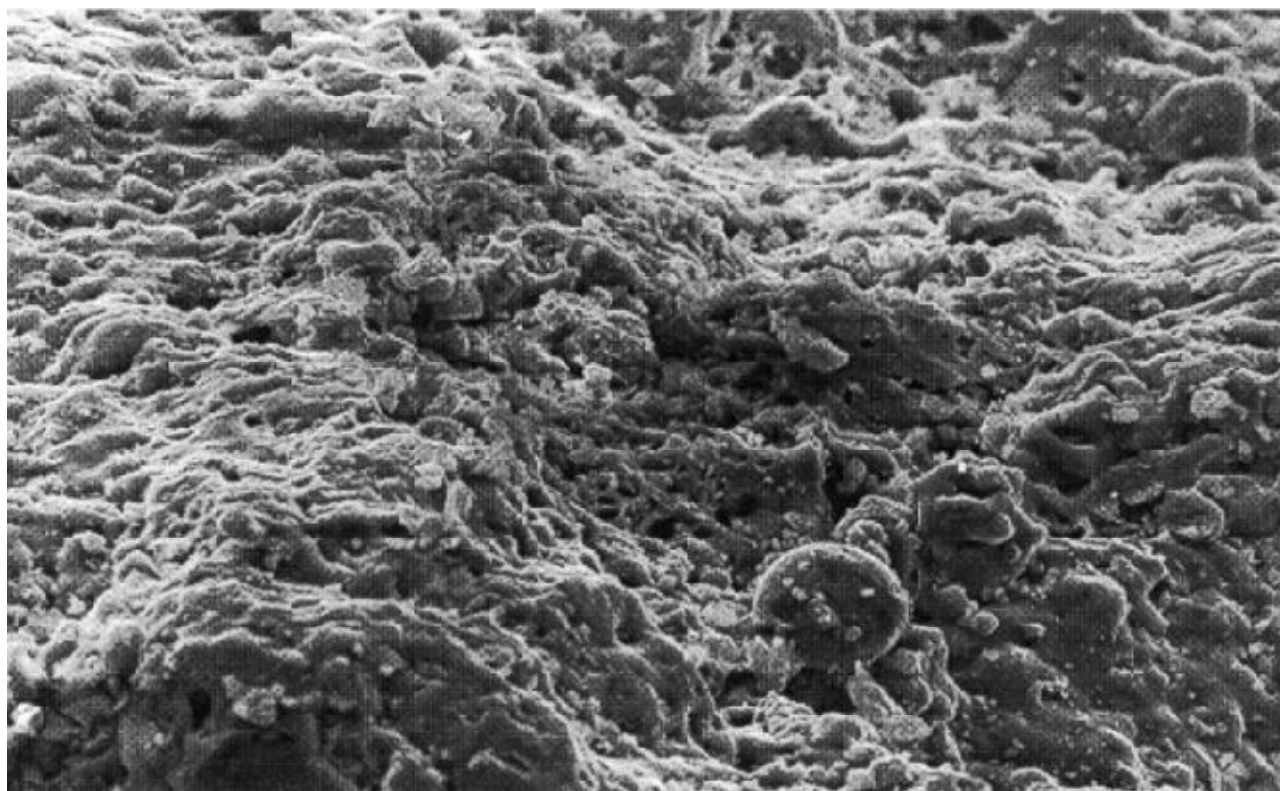
Składniki:

pH w H ₂ O	Azot Azotanowy N-NO ₂ (mg/l)	Azot amonowy N-NH ₄ (mg/l)	Fosfor P (mg/l)	Potas K (mg/l)	Wapń Ca (mg/l)	Magnez Mg (mg/l)	Chlorki Cl (mg/l)	Zasolenie w g KCl
5,55	<5	<5	8	10	111	23	<10	0,25

Monitoring procesu produkcji:

Pod stałym nadzorem Państwowego Instytutu Badawczego Ogrodnictwa Weißenstephan (Niemcy). Stała kontrola laboratorium producenta.

Struktura granulatu Blusana (powiększenie 300x):



Bezpośredni importer:

mTrading

mTrading
Al. Jerozolimskie 99/86
02-001 Warszawa

Zamówienia:

www.terraton.pl
e-mail: biuro@mtrading.pl
tel. +48 601 385 634
fax. +48 22 6221844


**OKRĘGOWA STACJA CHEMICZNO - ROLNICZA
w WARSZAWIE**

05-075 Warszawa, ul. Stanisława Żółkiewskiego 17

tel./fax 022 773 53 21, 773 58 87

www.schr.gov.pl**DZIAŁ LABORATORYJNY**

AB 312

Warszawa, dn. **2014-05-19**
Sprawozdanie z badań nr 967/2014

Zleceniodawca: **mTrading Maciej Więsyk**
Al. Jerozolimskie 99/86
02-001 Warszawa

dotyczy zlecenia/umowy **GO/317/2014** z dnia **16-05-2014 r.**

Dział Laboratoryjny OSChR w Warszawie przekazuje wyniki badań próbki **gleby ogrodniczej**
dostarczonej dnia **16-05-2014 r.**

- Próbki pobrane i dostarczone przez Zleceniodawcę.
- Opis próbki, (stan, przydatność do badań): **bez uwag.**
- Badania wykonano w dniach: **2014-05-19**
- Wyniki badań odnoszą się wyłącznie do w/w próbek.
- Bez pisemnej zgody Działu Laboratoryjnego sprawozdanie nie może być powielone inaczej, jak w całości.
- **Niniejsze sprawozdanie z badań zawiera wyniki badań objęte zakresem akredytacji oraz badań nieakredytowanych. Wyniki spoza zakresu akredytacji zostały oznaczone ***.**

Wyniki badań

Kod próbki	Oznaczenie próbki przez klienta	pH w H ₂ O	Zawartość składników przyswajalnych w mg/l gleby, podłoża							Zasolenie w g KCl/l	Ciężar objętościowy w kg/l
			Azot azotanowy N-NO ₃	Azot amonowy N-NH ₄	Fosfor P	Potas K	Wapń Ca	Magnez Mg	Chlorki Cl ⁻		
GO/317/2	granulat z gliny ceramicznej 8-16	5,55	<5**	<5**	8	<10**	111	23	<10**	0,25	0,26***
Niepewność wyniku*		-	-	-	-	-	-	-	-	-	-
Procedura badawcza/norma		PB 07 ed. 7 z dn. 15.10.09.	PB 13 ed. 7 z dn. 14.02.11.	PB 13 ed. 7 z dn. 14.02.11.	PB 09 ed. 7 z dn. 14.02.11.	PB 57 ed. 2 z dn. 14.02.11.	PB 57 ed. 2 z dn. 14.02.11.	PB 11 ed. 7 z dn. 14.02.11.	PB 18 ed. 7 z dn. 14.02.11.	PB 08 ed. 7 z dn. 14.02.11.	Met. IUNG

*/ - jeśli dotyczy

**/ - wynik poniżej granicy oznaczalności

Sporządził:
ASYSTENT

Małgorzata Karlikowska
Autoryzował:
Kierownik Działu Laboratoryjnego

mgr inż. Zofia Mazurek
Rozdzielnik:
1 - zleceniodawca
2 - a/a

Spr.

KONIEC

str. 1 z 1